

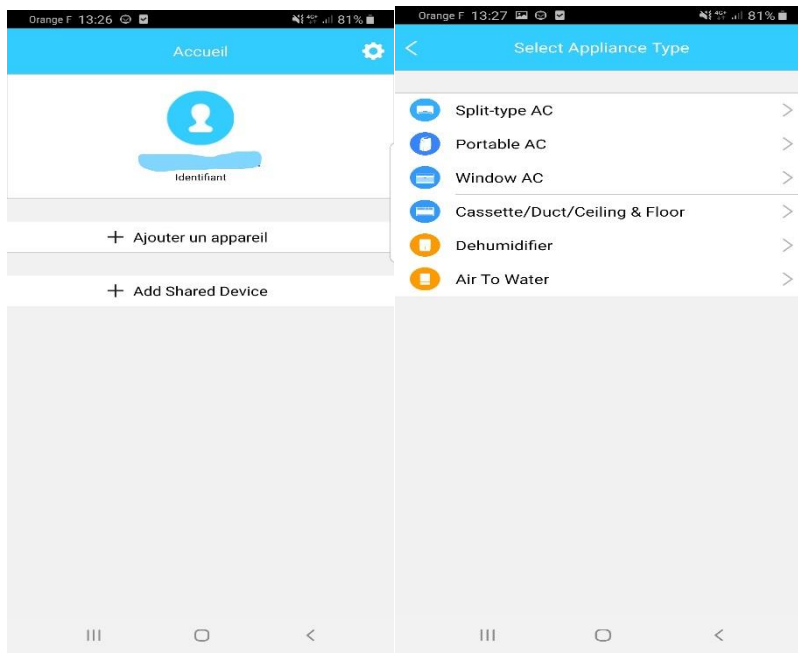
# Paramétrage WIFI climatisation fixe

## Télécharger net home+

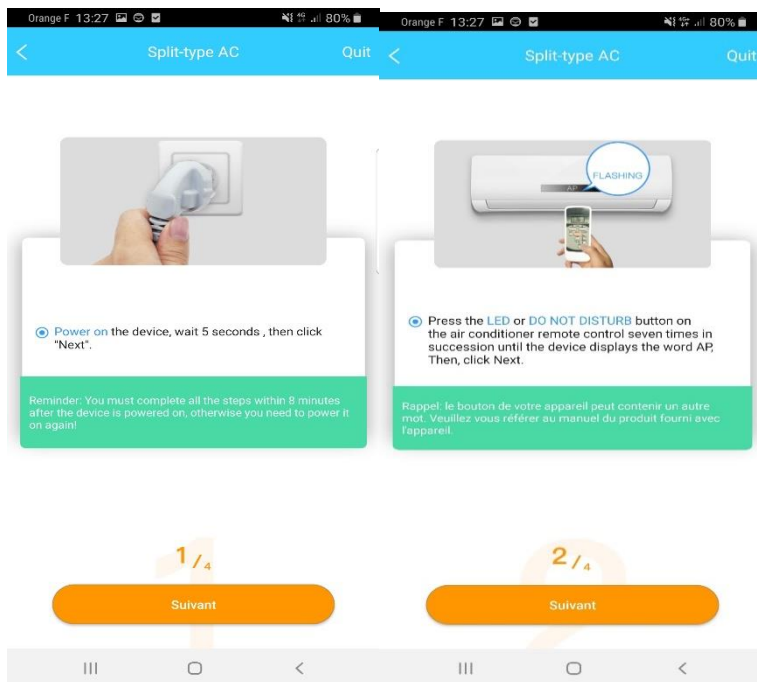
- Créer votre compte.

## Lancer le paramétrage wifi

- Sélectionner ajouter un appareil puis Split-type AC.

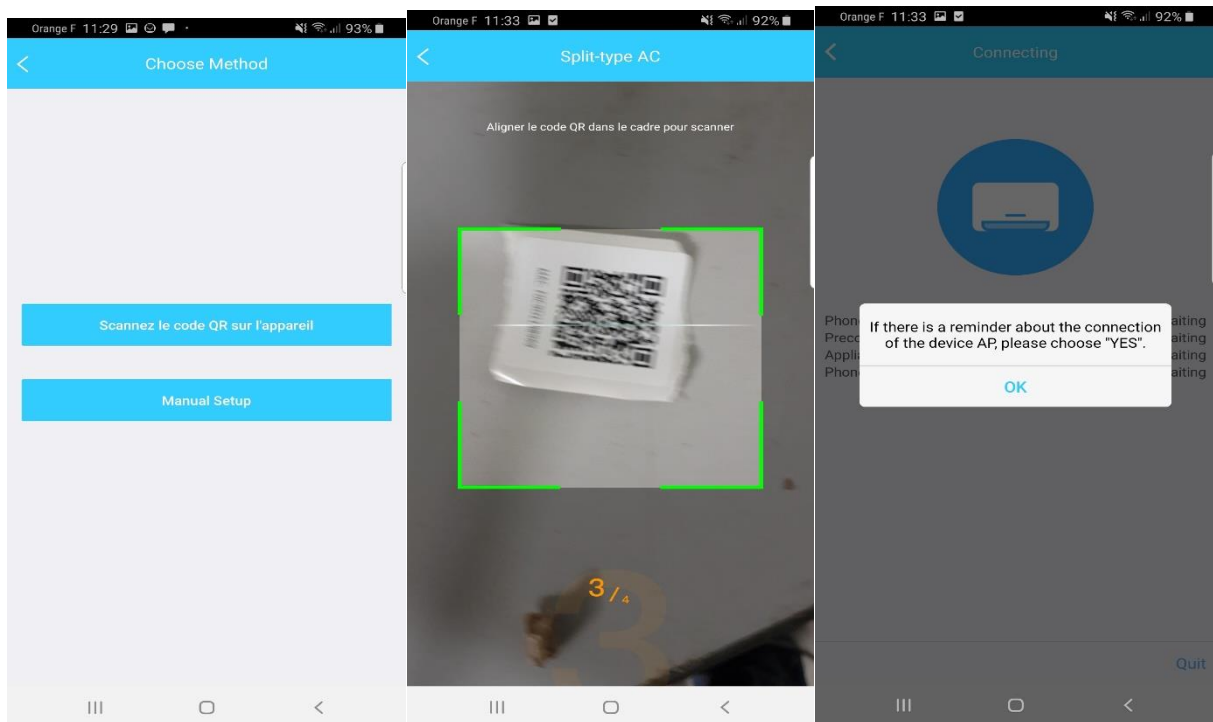


- Débrancher 5 secondes comme indiqué puis sélectionner le mode AP sur l'appareil (appuyer 7 fois sur le bouton en bas à droite de la télécommande) puis suivant sur l'application.

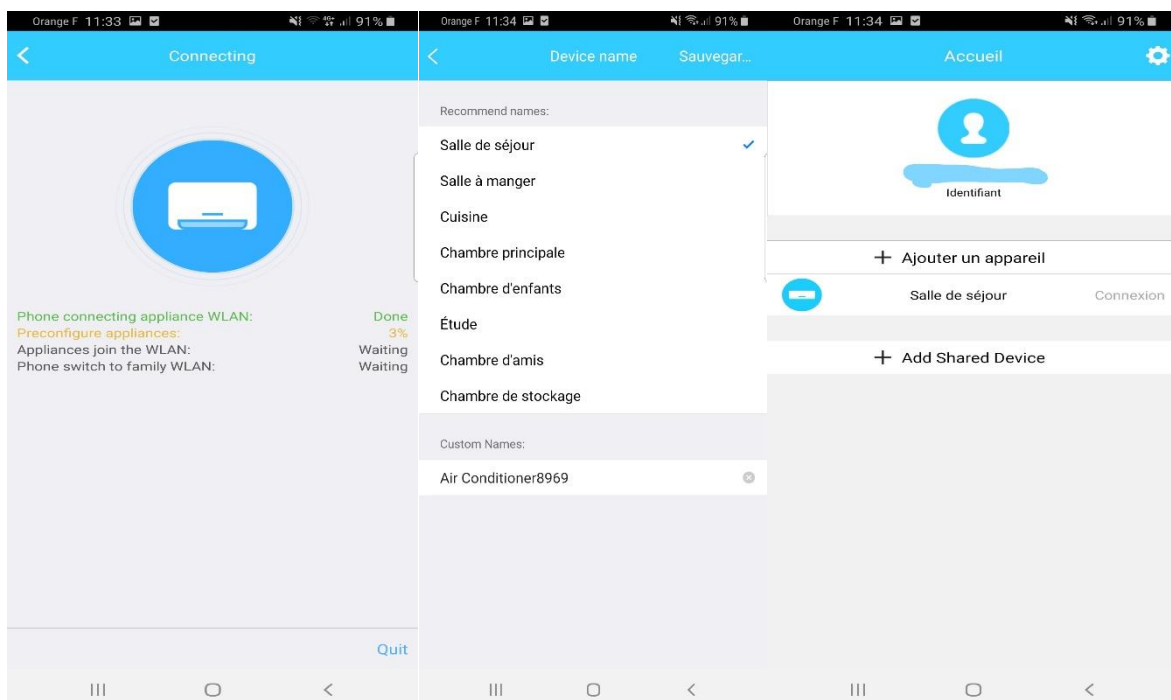


- Sélectionner « Scannez le code QR fourni avec la clé WIFI ».

- La caméra va se lancer et scanner votre code QR.
- En cas de QR invalide (voir le paragraphe mode manuel).
- Sélectionner OK sur le message de connexion.

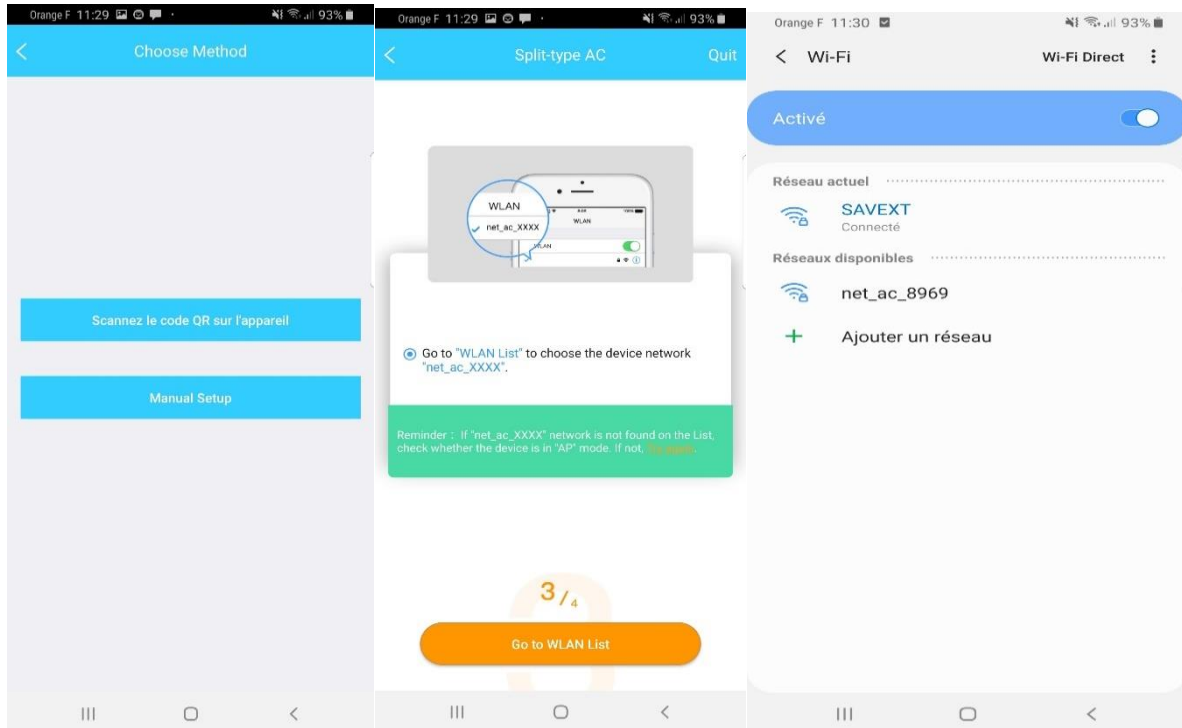


- L'application va se lancer jusqu'à validation.
- Si une erreur intervient lors du lancement, vérifier votre code WIFI. Vérifier auprès de l'opérateur que le boîtier WIFI est bien en **2.4 GHZ** et non en 5 GHZ. Vérifier que votre pare-feu de portable ou box ne bloque pas l'accès. Vérifier votre mot de passe BOX.

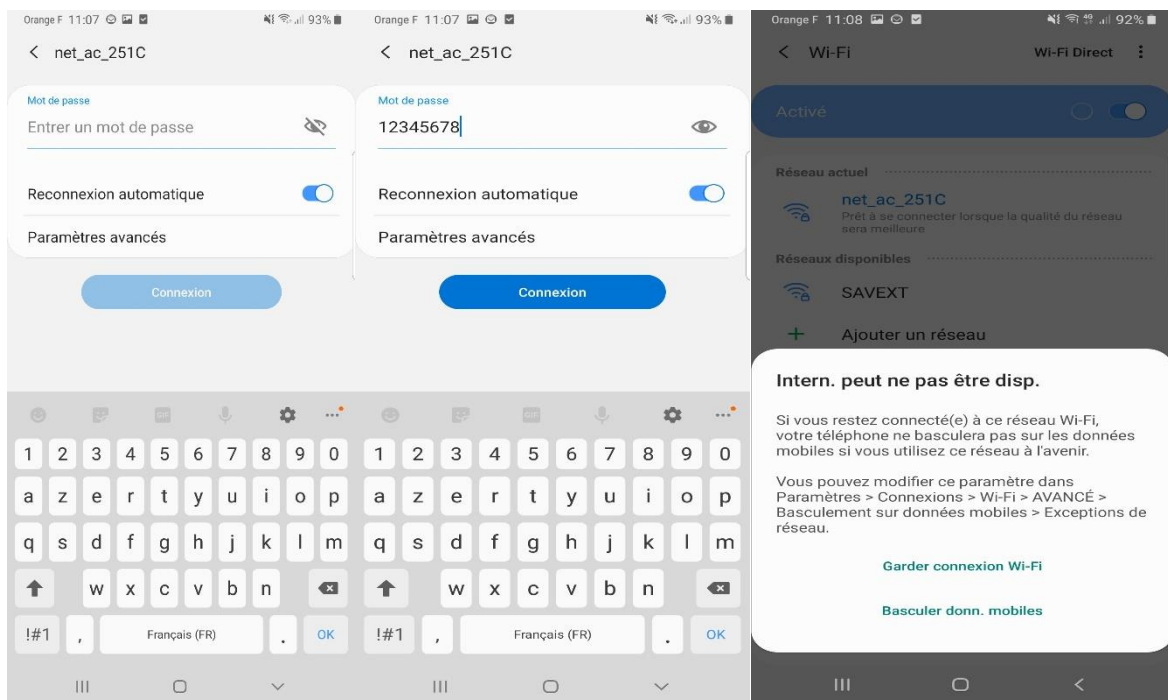


## Paramétrage si le code QR est invalide

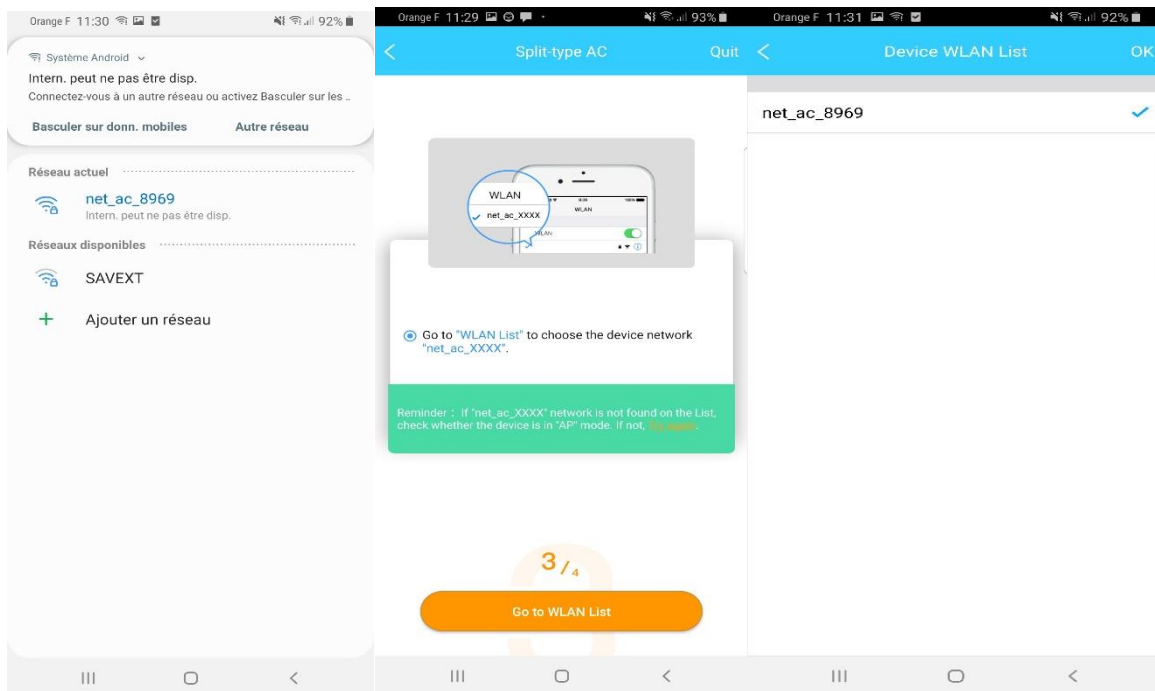
- Faire la procédure décrite en page 1.
- Sélectionner manual setup.
- Lorsque l'écran suivant s'affiche, aller dans  **votre réseau wifi de votre portable**  pour sélectionner le module net\_ac\_xxxx.



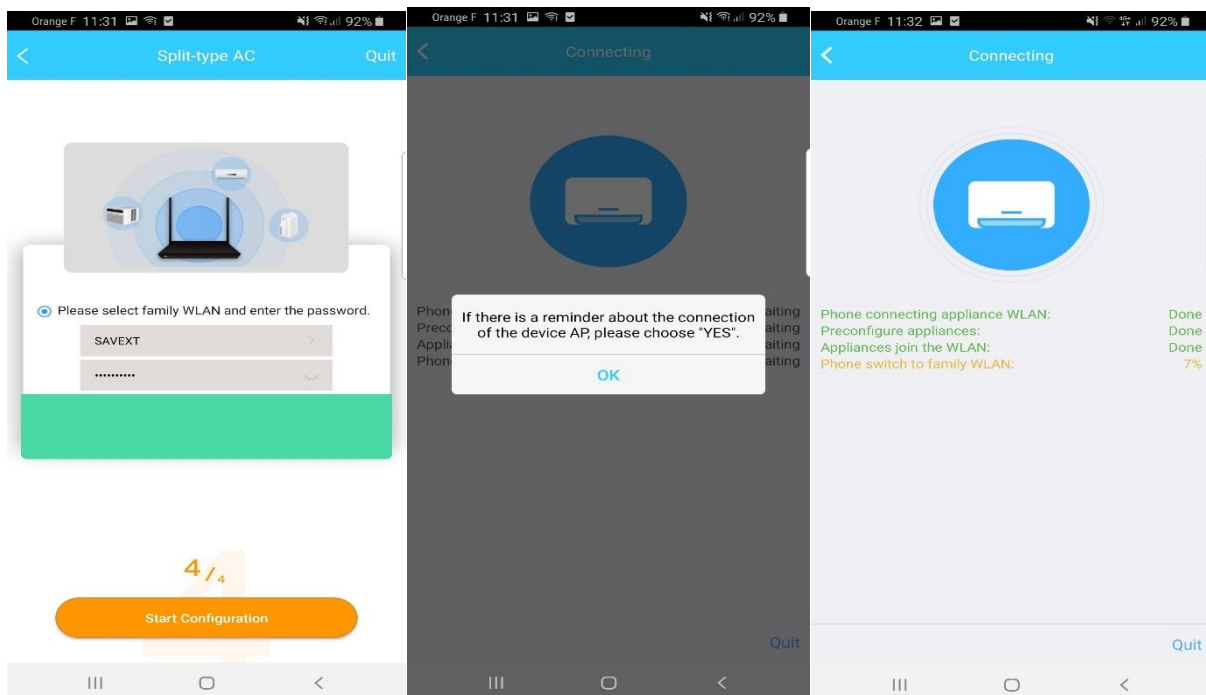
- Si un mot de passe vous est demandé, notez 12345678.
- Valider en gardant la connexion WIFI.



- Si le mot de passe ne vous est pas demandé, le message suivant s'affiche « internet peut ne pas être disp ».
- Dans les 2 cas, abandonner le réseau wifi **pour revenir sur l'application**.
- Sélectionner la touche orange « go to wlan List ».
- Sélectionner net\_AC\_xxxx et OK.



- Sélectionner votre box wifi et mot de passe puis appuyer sur START.
- Valider le message.
- Le lancement s'effectue.



- Si une erreur intervient lors du lancement, vérifier votre code WIFI. Vérifier auprès de l'opérateur que le boîtier WIFI est bien en **2.4 GHZ** et non en 5 GHZ. Vérifier que votre pare-feu de portable ou box ne bloque pas l'accès. Vérifier que votre mot de passe BOX est correct.

- Une fois connecté, sélectionner votre pièce.

